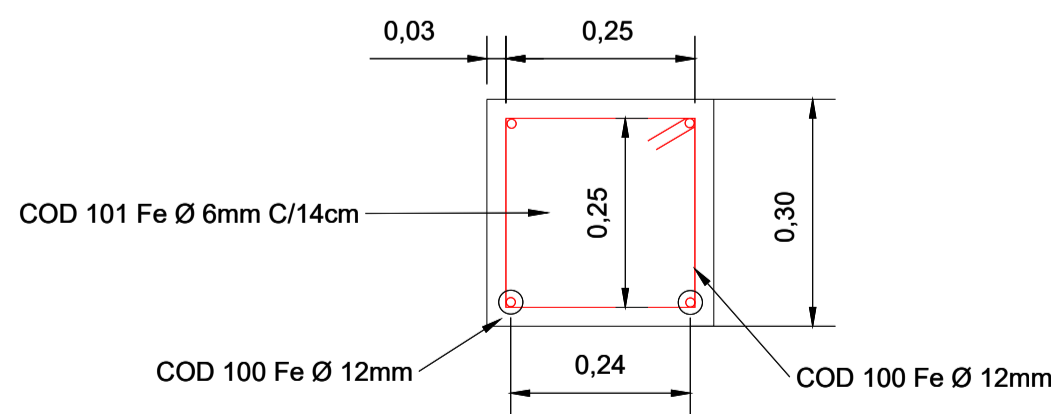


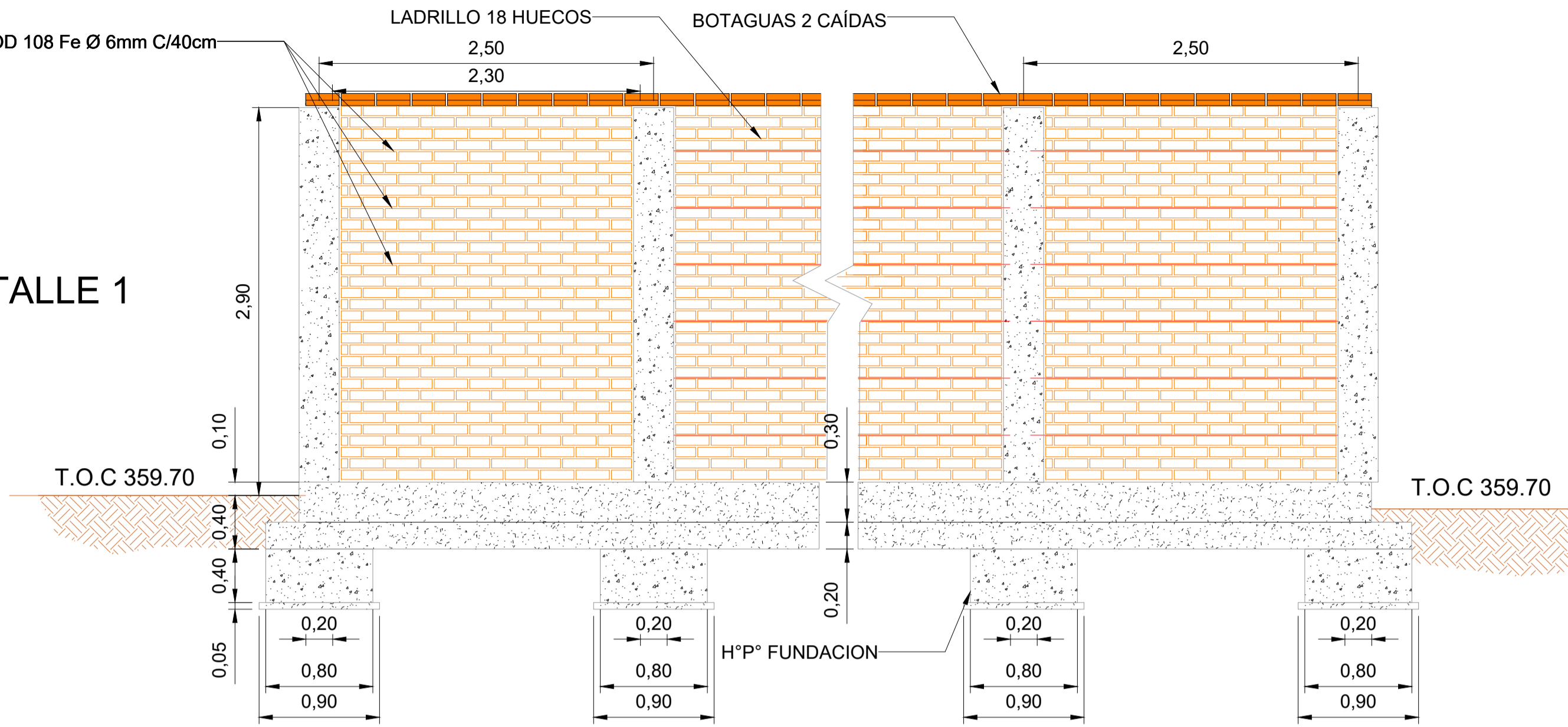
CORTE B-B
ESCALA 100:1



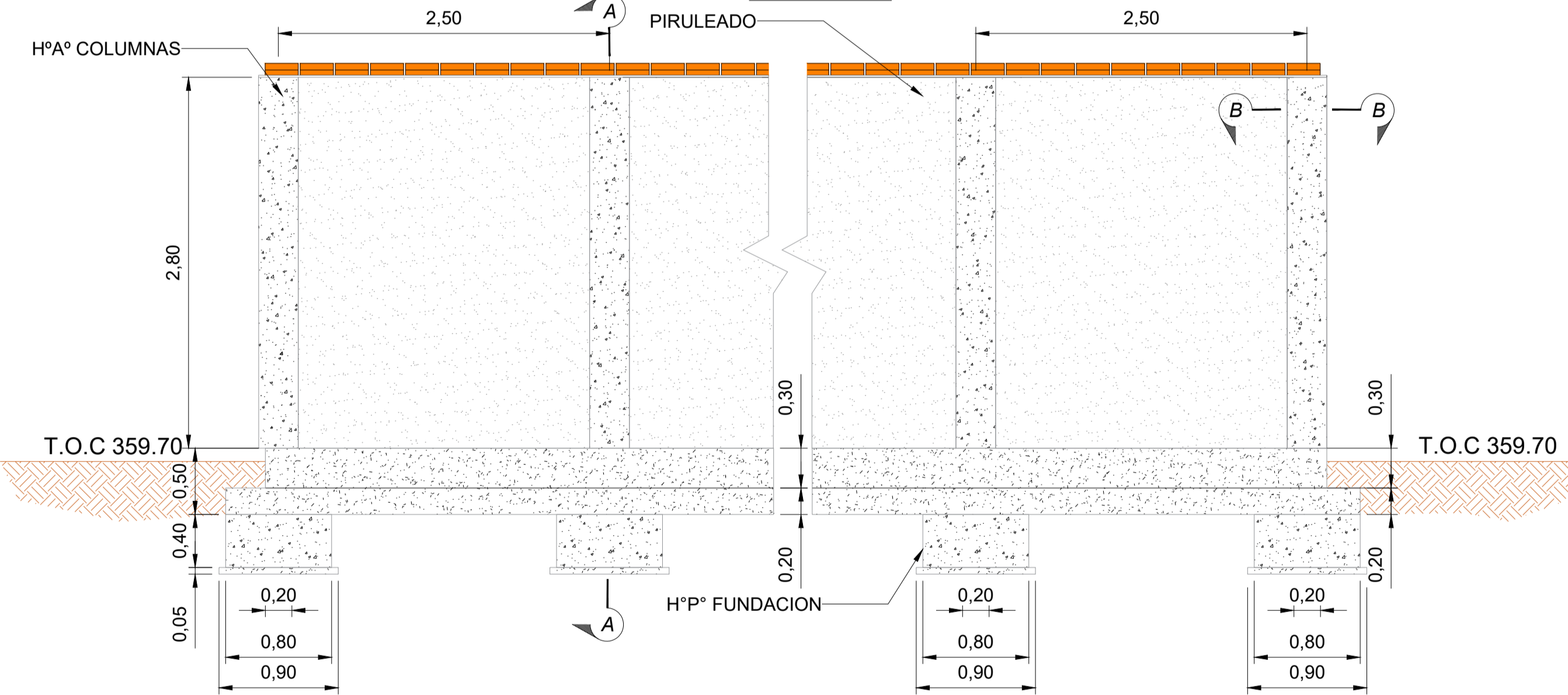
DETALLE 1

MUROS PARA ATENUACIÓN DE RUIDOS

VISTA EN ALTURA
TRAMO 1
ESCALA 1:30



VISTA EN ALTURA
TRAMO 2
ESCALA 1:30



COORDENADAS DE BM'S IMPLANTADOS						
UTM-WGS-84 ZONA 20 SUR						
PUNTO	LATITUD	LONGITUD	ELEV. ELIP.	ESTE(X)	NORTE (Y)	ELEV. (Z) ORT.
YPFBT-14	17°31'27.46560"S	63°16'15.35490"W	382.626	471242.429	8062422.747	360.066
BM-1	17°31'26.88084"S	63°16'16.02254"W	383.083	471222.719	8062440.690	360.514
BM-2	17°31'27.09737"S	63°16'18.04943"W	383.414	471162.967	8062433.950	360.849

PLANILLA DE FIERROS PARA ATENUACIÓN DE RUIDOS

PLANILLA DE FIERROS PARA ATENUACIÓN DE RUIDOS												
				TIPO 1 TIPO 2 TIPO 3 TIPO 4 TIPO 5 TIPO 6 TIPO 7								
ARMADURA				LONGITUD DE DOBLADO								
DD	CANTIDAD	DIÁMETRO [MM]	DIÁMETRO (IN)	TIPO	LONG (MM)	A [MM]	B [MM]	C [MM]	D [MM]	E [MM]	F [MM]	PESO [KG]
100	4	12	1/2"	2	148.58	3.58	145					0.5
101	21	6	1/4"	4	1100	50	250	250	250	250	50	5.1
102	2	10	-	3	15650	90	15470	90				19.4
103	103	10	-	3	900	100	700	100				57.5
104	2	12	1/2"	3	15141	100	14941	100				26.9
105	2	8	5/16"	3	15141	100	14941	100				12.0
106	2	10	-	3	15141	100	14941	100				18.8
107	99	6	1/4"	4	1150	50	370	160	360	160	50	25.3
108	6	6	1/4"	1	2300	2300						3.1
109	5	12	1/2"	6	1250	50	260	630	260	50		5.6
110	5	12	1/2"	6	1250	60	240	640	240	70		5.6

COMPUTO DE FIERRO CORRUGADO

N°	DESCRIPCIÓN	CANTIDAD (m)	PESO UNIT. (kg/m)	PESO (kg)	PIEZAS	PESO TOTAL (kg)	OBSERVACIÓN
1	FIERRO CORRUGADO Ø 6mm	23.10	0.22	5.1	13	66.67	COLUMNA
2	FIERRO CORRUGADO Ø 12mm	0.59	0.89	0.5	13	6.86	
3	FIERRO CORRUGADO Ø 12mm	6.25	0.89	5.6	13	72.15	
4	FIERRO CORRUGADO Ø 12mm	6.25	0.89	5.6	13	72.15	
5	FIERRO CORRUGADO Ø 12mm	31.30	0.89	27.8	3	83.38	
6	FIERRO CORRUGADO Ø 10mm	92.70	0.62	57.5	3	172.42	VIGA "T"
7	FIERRO CORRUGADO Ø 12mm	30.28	0.89	26.9	3	80.67	
8	FIERRO CORRUGADO Ø 8mm	30.28	0.40	12.0	3	35.88	
9	FIERRO CORRUGADO Ø 10mm	30.28	0.62	18.8	3	56.32	
10	FIERRO CORRUGADO Ø 6mm	112.86	0.22	25.1	3	75.16	
11	FIERRO CORRUGADO Ø 6mm	13.80	0.22	3.1	17	52.08	FIERRO PARA MURO
PESO TOTAL DE FIERRO CORRUGADO (Kg)						773.76	

COMPUTO DE MATERIALES PARA ATENUACIÓN DE RUIDOS

N°	DESCRIPCIÓN	UNIDAD	CANTIDAD	PIEZAS	TOTAL
1	HºAº COLUMNAS	m3	0.25	13	3.276
2	HºAº VIGAS TIPO "T"	m3	6.23	1.00	6.235
3	HºAº FUNDACIONES	m3	0.26	13	3.328
4	Hº SIMPLE	m3	0.04	13	0.527
5	LADRILLO 18 HUECOS	Pza	-	3377	3377.000
6	MORTERO PARA PIRULEADO	m2	7.25	11	79.750
7	BOTAGUAS DE 2 CAIDAS	Pza	-	111	111.000

Tabla Ubicación de Muros		
VERTICE	NORTE	ESTE
VM-01 (01)	8062404.918	471245.228
VM-01 (02)	8062387.201	471247.384
VM-01 (03)	8062385.307	471232.746

- NOTAS
- I. TODOS LOS CÓDIGOS SON PARA ESTE PLANO.
- II. LAS CANTIDADES MOSTRADAS EN LA PLANILLA DE FIERROS, SON PARA UNA PIEZA.
- III. LAS LONGITUDES MOSTRADAS EN LA PLANILLA DE FIERROS, SON REPRESENTATIVOS PARA EL COMPUTO.

DOCUMENTOS DE REFERENCIA

- Plano General Topográfico
- Memoria de Cálculo Muros de Atenuación de Ruidos
- Plano de Enmallado Perimetral Nuevo - Vista en Planta
- Plano Layout General Obras Civiles
- Plano de Enmallado Perimetral Nuevo - Vistas y Detalles

SC-E30-CI-01-05-01 de 02
SC-E30-CI-01-MC-012
SC-E30-CI-01-05-02 de 02
SC-E30-CI-00-04-03 de 03
SC-E30-CI-00-08-02 de 04

SIMBOLOGÍA

- HORMIGÓN ARMADO
- PIRULEADO
- LADRILLO DE 18 HUECOS
- FIERRO CORRUGADO
- HºAº COLUMNA
- VIGA

NOTAS GENERALES

- LAS COORDENADAS ESTÁN EN METROS.
- TODAS LAS DIMENSIONES EN METROS A MENOS QUE SE ESPECIFIQUE LO CONTRARIO.
- EL HORMIGÓN PRESENTA UNA RESISTENCIA CARACTERÍSTICA DE 210 kg/cm². A LOS 28 DÍAS.
- LA RESISTENCIA CARACTERÍSTICA DEL ACERO PARA FUNDACIÓN, F_{yk} = 4200 kg/cm². TODAS LAS BARRAS SE EMPLEARON LIMPIAS Y SIN CORROSIÓN.
- LA ESTRUCTURA DE HORMIGÓN SE ASENTÓ SOBRE UNA CAPA DE HORMIGÓN SIMPLE (NIVELACIÓN Y LIMPIEZA) DE 50 mm. DE ESPESOR Y CON UN SOBREALCHO DE 50 mm. A LOS LADOS DEL ÁREA DE VACIADO. LA CAPA DE HORMIGÓN SIMPLE TENDRÁ UNA RESISTENCIA CARACTERÍSTICA DE 140 kg/cm².
- EL AGUA EMPLEADA FUE LIMPIA Y LIBRE DE ACEITES, ÁCIDOS, SALES, MATERIAL ORGÁNICO U OTRO MATERIAL RARO.

YPFB TRANSPORTE S.A.

- GERENTE DE PROY.: Ivan Meneses
- REVISOR 1: Jafeth Acha
- REVISOR 2: Walter Escobar
- REVISOR 3: Félix Zárate
- CONTRATISTA
- GERENTE DE PROY.: Franklin Argandoña
- REVISOR 1: Wilbert Mendez
- REVISOR 2: Rolando Cabrera
- REVISOR 3: Rudy Monasterio

09/Sep/24	I. Pabón	R. Monasterio	R. Cabrera	F. Argandoña	1	Conforme a Obra	Bolinter Ltda.
07/May/24	D. Ribera	R. Monasterio	W. Chavez	F. Argandoña	0	Aprobado para Construcción	Bolinter Ltda.
FECHA	DIBUJO	Calificación Técnica	REVISOR	APROBÓ	REV.N°	DESCRIPCIÓN	EMPRESA
						Ubicación:	Colpa - Begica (SCZ)
						Etapas:	Conforme a Obra
						Código:	SC-E30-CI-01-09-01 de 52
						Escala:	1:100
						Formato:	A1 : 594 mm x 841 mm

Bolinter

Av. Doble Vía a la Guardia Km. 3½, sector 4to y 5to Anillo
+591-3-3529270
+591-3-3523713

http://www.bolinter.com
bolinter@bolinter.com